

FICHE TECHNIQUE

“Le marchand de planètes”

spectacle sans entracte - durée environ 50’

2 interprètes (comédiens & musiciens) qui assurent également le montage et le démontage du décor.

2 heures de montage plateau avant représentation. Démontage : 1 heure.

Afin de préparer au mieux le montage technique du spectacle veuillez nous faire parvenir votre fiche technique ainsi que les plans du lieu envisagé à l’adresse suivante :

La compagnie Jarnicoton

Chez Julien Tombois : 49, grande rue 71190 Mesvres

Tél. (Julien Tombois) : 06 79 59 78 69 – 03 85 52 65 80

Ou par mail au format qui vous convient : lacompaniejarnicoton@gmail.com

Administration :

Association Jarnibleu

Mairie – 9, rue de la République 71190 Étang s/ Arroux

No. SIRET : 818 311 144 00013 ; Licences 2-1098487 / 3-1094656

Contact réseau scolaire :

Emmanuel Soubirant : 06 20 65 08 34

Chargée de diffusion :

Géraldine Gagnière : 06 60 28 57 11

Plateau :

Dimensions minimum : Plateau ouverture 6M – Plateau profondeur 4M – Hauteur sous grill : 2,50M

Dimensions maximum : Plateau ouverture 9M – Plateau profondeur 5,50M – Hauteur sous grill : 3M

Configuration de la scène :

Structure métallique extensible avec barres coulissantes. 4 trépieds télescopiques avec potences forment la structure. Une série de rideaux couleur lie de vin ferment l'espace sur les 3 faces de la scène (= boîte noire).

Loges :

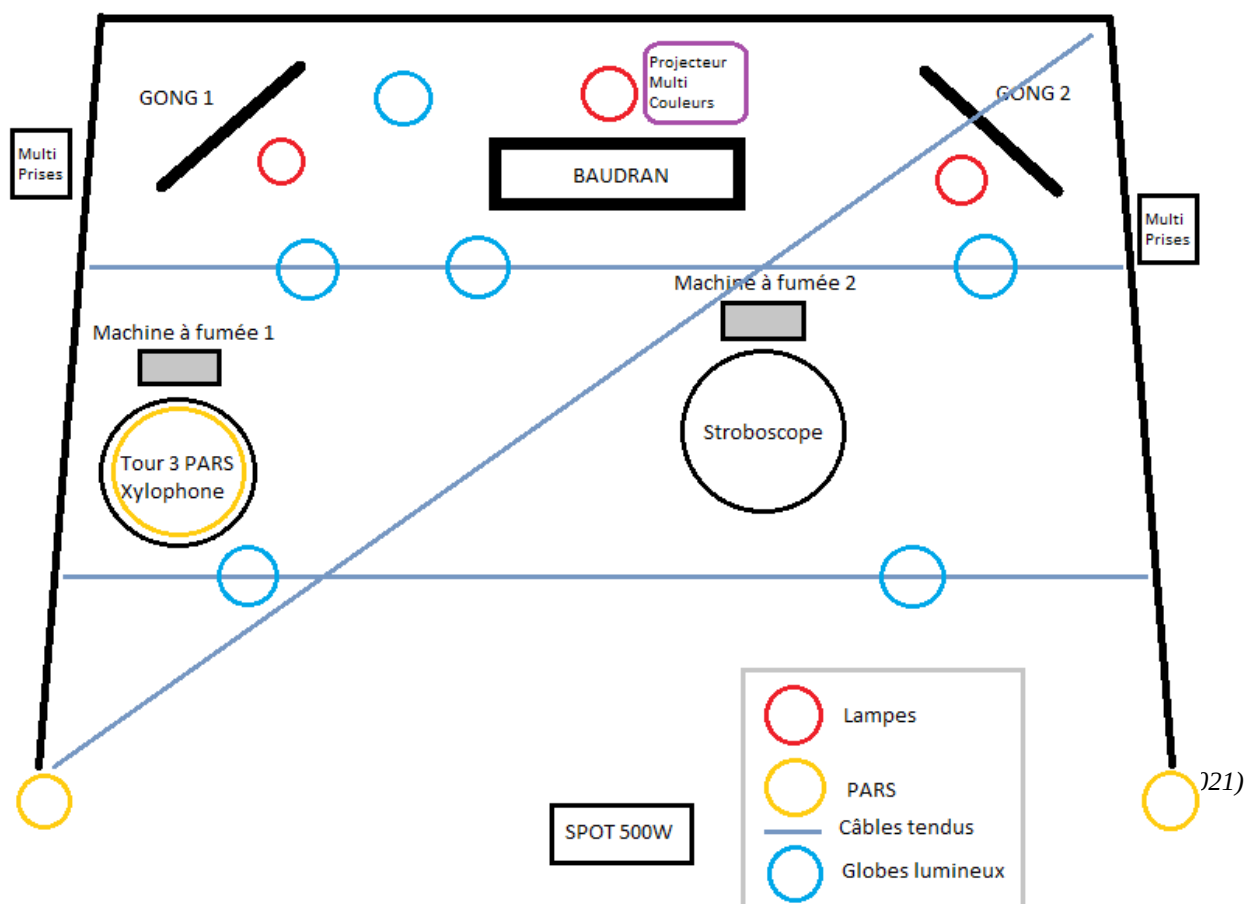
1 loge pour 2 personnes. Prévoir des bouteilles d'eau & petits en-cas pour répétitions, représentation et montage technique.

Éclairages fournis & intégrés au décor :

- 6 PAR38 150W
- 2 PAR58 200W
- 1 projecteur multicolore robotisé Crater 600W
- 3 lampes sur pied type chevet articulé 65W
- 7 globes lumineux (mappemonde) 25W
- 1 guirlande à leds 5M
- 2 spots faisceau GE4515 6V 30W
- 1 stroboscope à Led Cluster SMD48 20W
- 3 machines à fumée (2X400W et 1X1300W)

Soit un total de 4450W en 220 V, ce qui équivaut à un besoin de :
 $4450 / 220 = 20,23 \text{ A}$

Plan de la scène :



Son (si sonorisation) :

Le spectacle n'a pas besoin d'être sonorisé sous une certaine jauge (150 personnes). Au delà, un régisseur son doit être présent au montage, répétition et représentation du lieu. Une reprise des instruments et de la diffusion sonore déjà présente dans le spectacle peut être faite (instruments acoustiques, didgeridoo, petit xylophone, 2 gongs, bodhràn).

Pendant le spectacle, nous utilisons la vidéo-projection et la diffusion de son en toute autonomie.

Nous utilisons un ampli guitare 65W et un système son 2X250W constitué de deux enceintes Bose L1 compact, une console Tone Match Bose et deux micros statiques Sonotronics STC-1S sur pied afin d'assurer notre autonomie sonore.

